

Anexo 1. Porcentaje de captura de radicales libres de los extractos de *Cordia lutea* Lam.

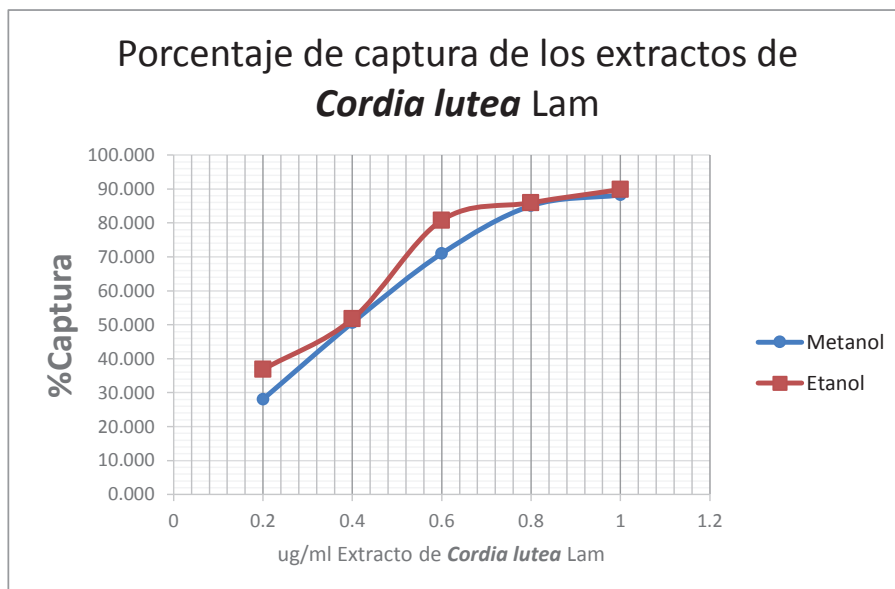


Fig. 1. Porcentaje de captura de los extractos de *Cordia lutea* Lam.

Fuente. Datos obtenidos en laboratorio.

Anexo 2. Análisis de varianza de los porcentajes de captura de los extractos metanólico y etanólico de las flores de *Cordia lutea* Lam.

RESUMEN				
Grupos	Cuenta	Suma	Promedio	Varianza
ETANOL	5	345.049928	69.0099856	548.814025
METANOL	5	322.954921	64.5909841	637.361543

ANÁLISIS DE VARIANZA						
Origen de las variaciones	Suma de cuadrados	Grados de libertad	Promedio de los cuadrados	F	Probabilidad	Valor crítico para F
Entre grupos	48.81893426	1	48.8189343	0.08231317	0.78147736	5.31765507
Dentro de los grupos	4744.702271	8	593.087784			
Total	4793.521206	9				

Anexo 3. Curva de calibración de quercetina y rutina mediante cromatografía líquida de alta eficacia (HPLC)

	Extractos			
	Ecuación de curva de calibración	Coefficiente de correlación	Metanólico	Etanólico
Rutina (mg/g de muestra seca)	$y = 79320x - 729430$	0.99995	54.73±0.07	60.63±0.34
Quercetina (µg/g de muestra seca)	$y = 90183x - 143579$	0.99654	0.558.52±0.59	0.652.27±3.8

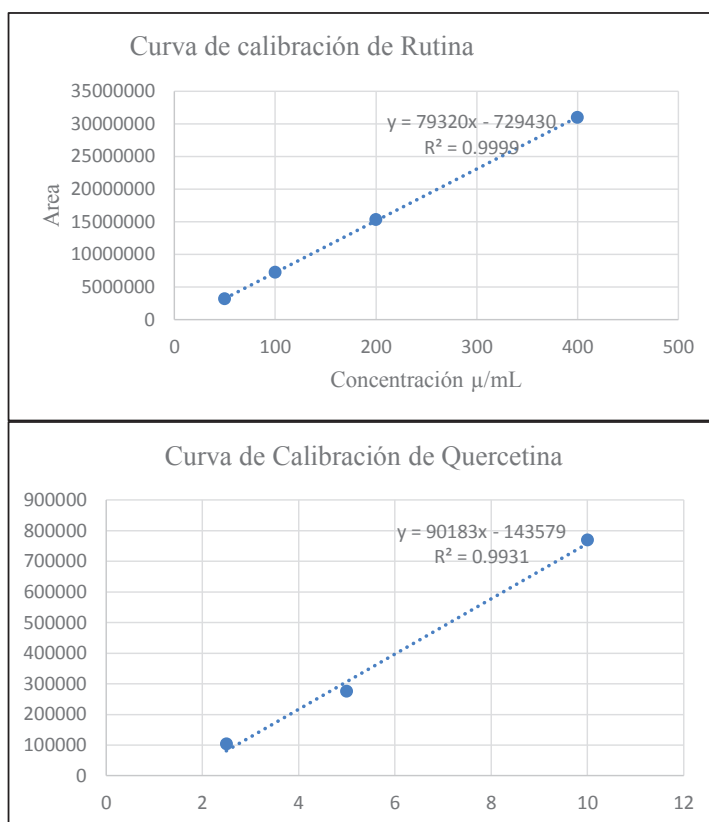


Fig. 2. Curva de calibración de rutina y quercetina mediante HPLC.

Fuente: Datos obtenidos de laboratorio